



CÂMARA MUNICIPAL DE ANCHIETA - ES

 / e-sic / Estatísticas



e-SIC » Estatísticas com base nas solicitações realizadas (01/01/2021 - 31/12/2021)

[Privacidade](#) - [Termos](#)

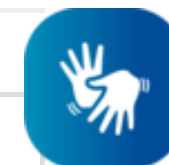
DEMANDAS RECEBIDAS	Quantitativo	%	Quantitativo		%
e-SIC	17	100.00%	Não informado	2	11.76%
			Processo	1	5.88%
			Reclamação	5	29.41%
			Sugestão	3	17.65%
			Elogio	1	5.88%
			Crítica	3	17.65%
			Outras solicitações	2	11.76%



RESULTADO DAS DEMANDAS		Quantitativo	%
e-SIC	Aberto	3	17.65%
	Em andamento	0	0.00%
	Concluído	14	82.35%

MÉDIA DAS DEMANDAS

Média diária de solicitações	0.01 solicitação(ões) por dia
Média mensal de solicitações	0.20 solicitação(ões) por mês



INFORMAÇÕES GENÉRICAS DO SOLICITANTE		Quantitativo	%
Sexo	Não informado	5	29.41%
	Masculino	12	70.59%



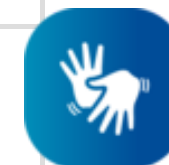
UF do Solicitante	Não informado	7	41.18%
	BA	1	5.88%
	ES	5	29.41%
	GO	1	5.88%
	RJ	1	5.88%
	SP	1	5.88%
	TO	1	5.88%



ORIGEM	Quantitativo	%
e-SIC	17	100.00%

DEMANDAS IDENTIFICADAS / ANÔNIMAS	Quantitativo	%
Chamados identificados	17	100.00%

CIDADE DO SOLICITANTE	Quantitativo	%
Não Informado	12	70.59%
Anchieta	1	5.88%
Baixo Guandu	1	5.88%
João Neiva	2	11.76%



Vila Velha	1	5.88%
------------	---	-------

TEMPO RESPOSTA	Quantitativo	%
Até 7 dias	7	41.18%
Até 15 dias	2	11.76%
Até 20 dias	1	5.88%
Até 30 dias	3	17.65%
Acima de 30 dias	4	23.53%



Portal desenvolvido e mantido por **Ágape Consultoria** 

